

COMPANY PROFILE

# (주)시소 회사소개서

Creative Digital Consultancy



## 목차

---

**1. COMPANY OVERVIEW**

---

**2. OUR SKILLS**

---

**3. PORTFOLIO**

---

---

## PROFILE



## SISO

SISO는 Serial Input Serial Output의 약자로서  
인풋이 아웃풋이 되고, 아웃풋이 다시 인풋이 되는 무한 순환의 연결고리 속에서  
IT 분야, 나선형 진화의 한 축을 담당하겠다는 의미를 내포하고 있습니다.

회사명	(주)시소 (대표이사 : 심정우)
주소	서울특별시 강서구 마곡동 774-9 621호
사업 부문	소프트웨어 개발 및 공급, 소프트웨어 판매 및 유지보수, 온라인정보제공 및 인터넷서비스
창립 년도	2009. 02. 19 (법인전환 : 2017. 04. 07)



# HISTORY



## SISO

SISO는 2009년에 정우소프트로 시작하여 2017년 법인으로 전환한 이후 꾸준히 기술력과 노하우를 축적하고 있습니다.

### 연혁

2020 ● 전국교직원노동조합 커뮤니티 앱 구축

2019 ● 제주항공 통합업무시스템 UI/UX 부문  
 판교테크노밸리 뉴스레터 운영관리  
 롯데몰 UI/UX 운영관리  
 (주)바텍엠시스(구 바텍코리아) 메인사이트  
 구축 및 온라인브로셔 구축  
 충남플랜트건설노동조합  
 조합원관리시스템 구축  
 전국민주노동조합총연맹 인트라넷 및  
 메신저 구축

2018 ● 고려 E&C 홈페이지 리뉴얼  
 Dev Drone 구축  
 SKT Free Wifi 광고플랫폼 고도화 기획  
 글루온 시스템 고도화  
 YelloStory 그룹웨어 구축

2017 ● (주)시소 법인 전환  
 위드오션 구축  
 TOS 소핑몰 구축  
 JR GoGo 구축  
 정의당 당원.당비관리 시스템 고도화  
 원모어트립 오픈마켓 리뉴얼 (기획, 개발 부문)

2016 ● 글루온 앱서비스 구축  
 대구어린이신문 홈페이지 구축  
 ING생명 컨벤션 홈페이지 구축  
 싱크포비엘 홈페이지 구축  
 SDG ERP 리뉴얼  
 온비드 이용안내 구축

2015 ● 챌린고 앱서비스 구축  
 현대선물대부론 원장서버 구축

2014 ● NIPA WBS 시스템 구축  
 정몽구재단 함께여세 사이트 구축  
 우리히스토리 앱서비스 구축

2013 ● 우리히스토리 앱서비스 구축

2012 ● 바둑TV TV바둑게임  
 정의당 당원관리 시스템 구축

2011 ● 농심 블로그/COP 리뉴얼  
 경찰청 실시간 상담 솔루션  
 진보신당 당원관리 시스템 구축

2009 ● 정우 소프트 설립

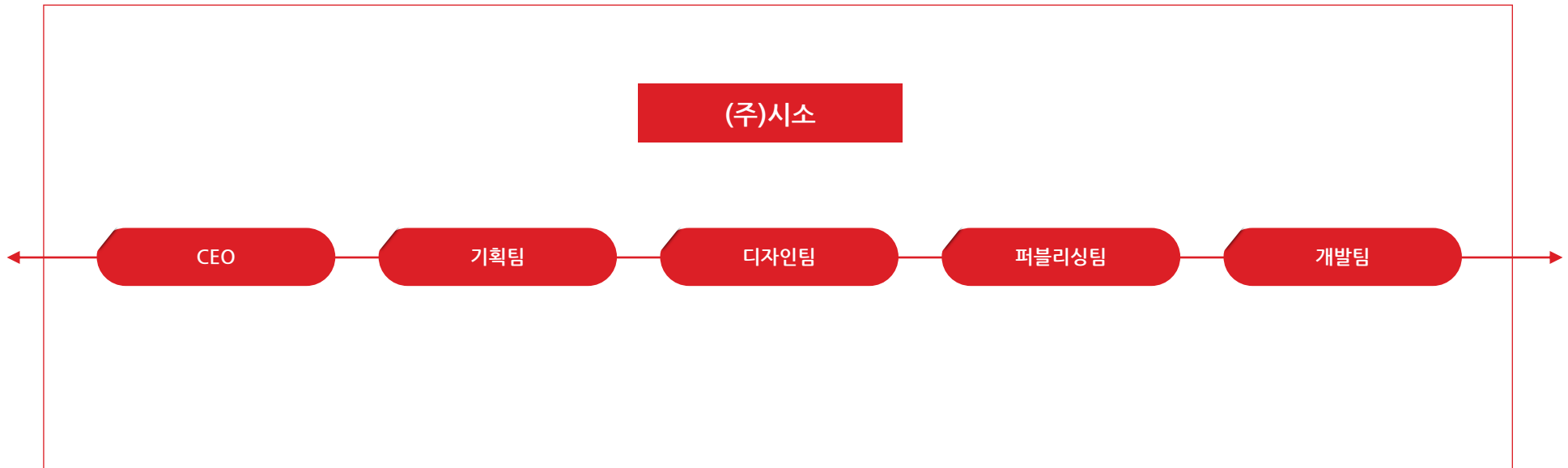
# Organization



## Horizontal Organization

(주)시소는 직급이나 부서에 따른 역할 구분은 있으나, 구성원은 서로 평등하며, 조직은 함께 만들어 가며 함께 성장해 나간다는 마인드로 수평적인 조직문화를 지향합니다.

(주)시소는 영리한 ICT 전문가들로 구성된 수평적인 조직입니다.



# OUR STRENGTH

## ICT Professional Group

귀하의 사업을 성공적으로 런칭 및 운영하는 데 필요한 ICT 기반의 전략 수립, 크리에이티브 디자인, 시스템 구축 및 운영, 소셜 마케팅 등을 종합적으로 대행 및 구현해드립니다.

### 01

#### 프로세스에 강합니다.

크리에이티브한 디자인 역량과 더불어,  
인터랙션이 반영된 디자인,  
복잡한 프로세스나 데이터플로우 등을 시스템으로 구현하는 데 있어 뛰어난 퍼포먼스를 발휘합니다.

### 02

#### 최적의 해법을 제시합니다.

(주)시소는 각 파트별 10년 이상의 ICT 전문가들로 구성된 영리한 전문가 집단입니다.  
프로젝트 진행시 발생하는 다양한 이슈사항들에 대해 언제나 최적의 해법을 제시해 드립니다.

### 03

#### 프로젝트 진행이 빠릅니다.

시간과 비용, 완성도, 가성비 등을 종합해볼 때,  
동종 업계 대비 최상의 퍼포먼스를 보여드립니다.

### 04

#### 리스크 및 품질 관리에 뛰어납니다.

태생부터 리스크 관리가 조직문화로 자리잡은 기업입니다.  
인력관리, 품질관리, 일정관리를 목숨처럼 여기며 프로젝트를 진행합니다.

(주)시소는 영리한 ICT 전문가 집단입니다.

## ICT Professional Group

귀하의 사업을 성공적으로 런칭 및 운영하는 데 필요한 ICT 기반의 전략 수립, 크리에이티브 디자인, 시스템 구축 및 운영, 소셜 마케팅 등을 종합적으로 대행 및 구현해드립니다.

### CREATIVE WEB

반응형, 시차스크롤, 인터랙션 디자인 등 최신 트렌드를 반영한 웹을 크리에이티브하게 구현해드립니다.



### MOBILE APP

교육, 일정, 학습, 알림, 위치기반, 쇼핑물, 인앱결제, 고객관리, 사업관리, 동영상, SNS 등 목적과 기능에 맞게 앱을 구현해드립니다.



### SOLUTION

주식 자동매매, 투자위험관리, 헤지 트레이딩, 성과평가 등 다양한 시스템트레이딩 솔루션을 보유 및 서비스하고 있습니다.



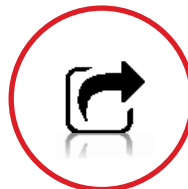
### MARKETING

고객의 서비스에 부합하는 최적화된 마케팅 전략을 수립한 후, 검색광고, SNS, 바이럴 마케팅 등을 통해 효율적인 ROI를 실현합니다.



### Web Accessibility

웹접근성 컨설팅, 진단 및 개선, 인증마크 획득 등 웹접근성 컨디션을 유지하는 데 필요한 업무를 수행합니다.



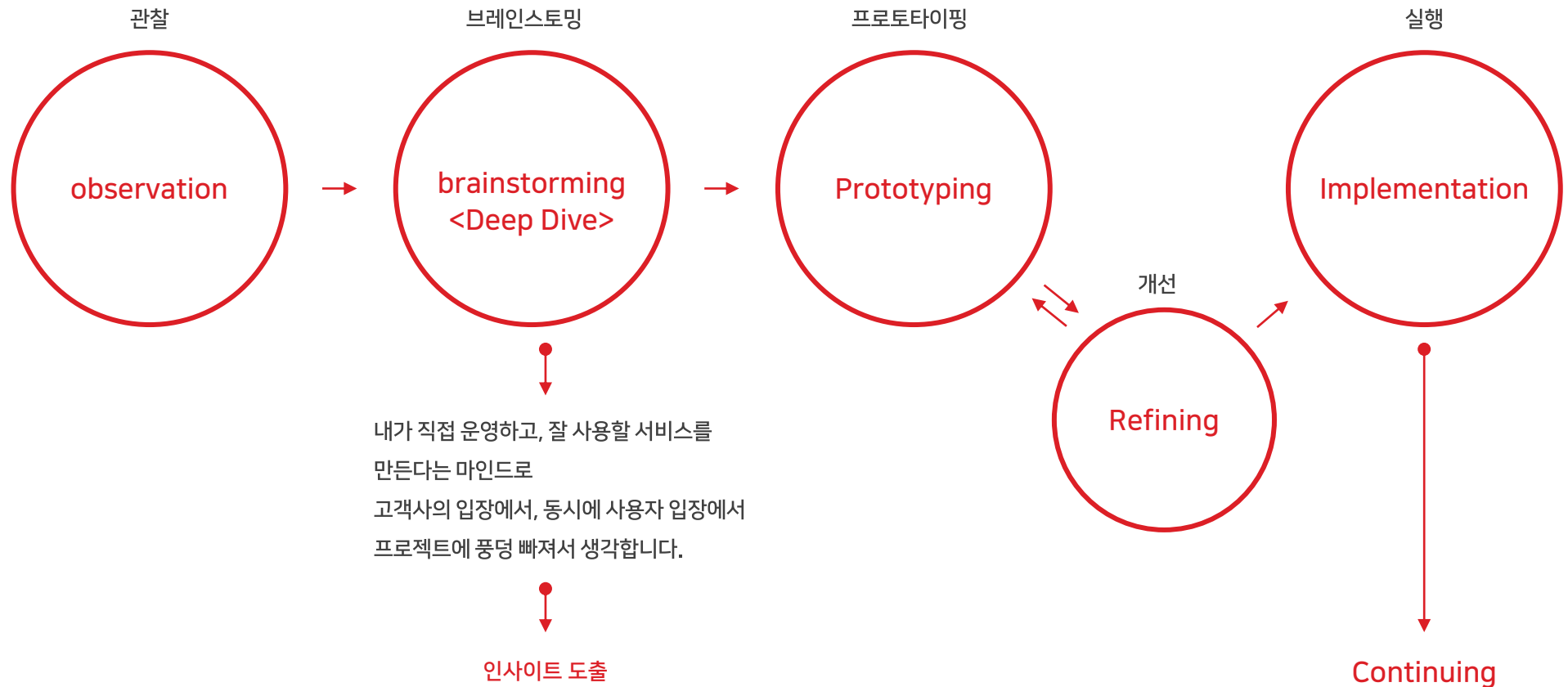
### MAINTENANCE

메이저 고객사들의 다양한 시스템 구축 및 운영 경험을 기반으로 귀사의 시스템 및 콘텐츠를 안정적으로 운영해드립니다.



## IDEO WAY - Benchmarking

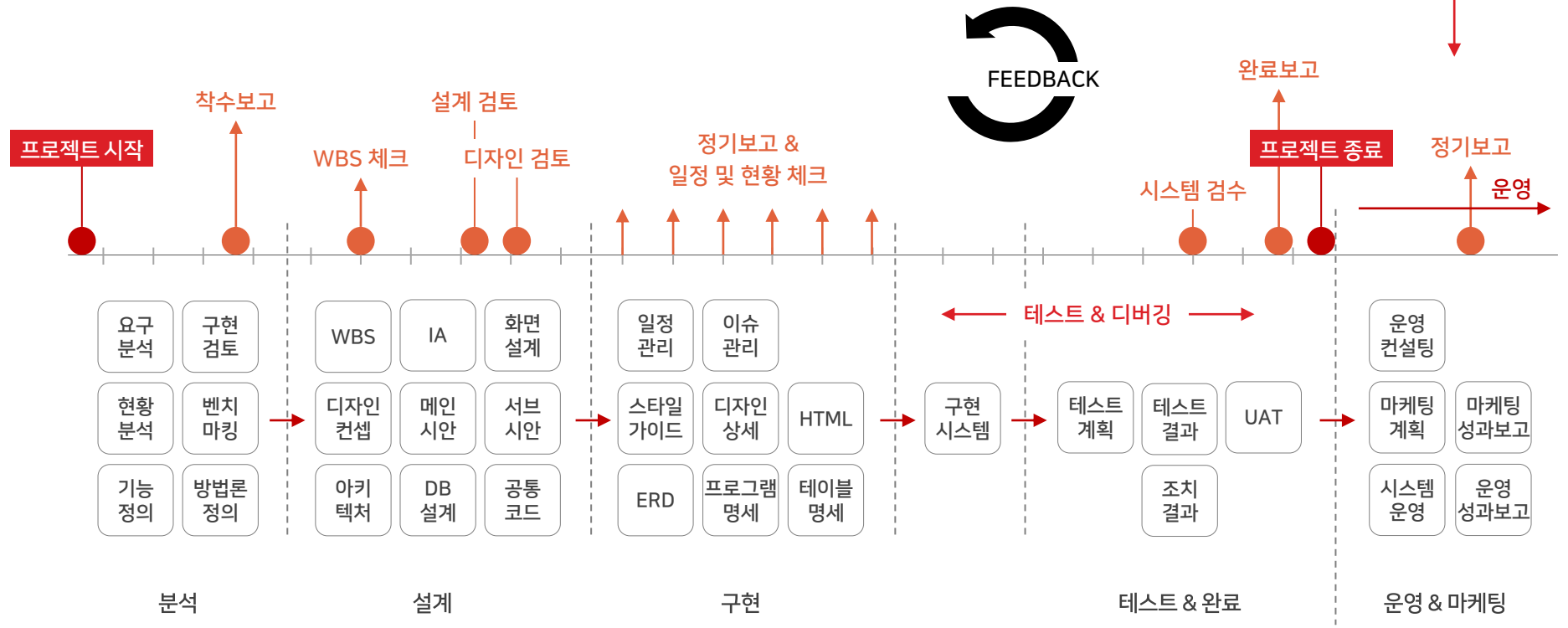
(주)시소는 디자인 사고 방법론인 IDEO WAY를 벤치마킹하여 사업을 진행합니다.  
고객사와, 최종고객인 사용자를 동시에 만족시키기 위해  
깊게 고민하고, 열정적으로 브레인스토밍하여, 최적의 설계안을 기반으로 사업을 전개합니다.





## Module-based Process

구현화 단계에서 우리는, 모듈화 된 프로세스의 각 단계를 조합합니다.  
 각 프로젝트의 규모와 특징에 최적화된 방법을 적용하여,  
 만족스러운 사업이 진행되도록 매 단계마다 최선을 다합니다.



(주)시소는 영리하게 프로젝트를 수행합니다.

# YOUR UNIQUE PROJECT

## Unique System Customizing Dev.

귀사의 서비스를 특별하게 완성시키기 위한 모든 방법을 총동원하여 더욱 새롭고, 차별화되고, 고객 친화적인, 귀사만의 독창적인 시스템을 만들어 드립니다.

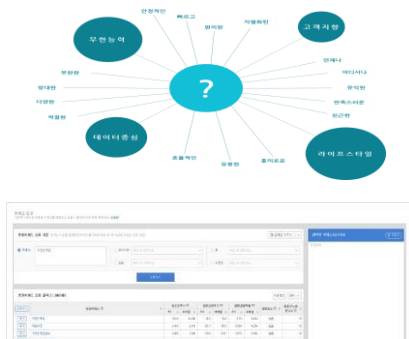
(주)시소는 차별화된 노하우와 설계기법을 통해 귀사의 유니크한 서비스를 만들어 드립니다.

From.

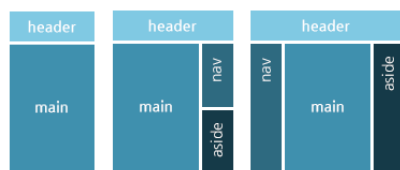
Your Unique Idea



사용자 분석



키워드 & 태그 전략 도출



글로벌 트렌드 반영



동종 트렌드 분석



레이아웃 전략 & 화면설계



비주얼라이징 구현

To.

Your Unique System



(주)시소는 다양한 솔루션 개발 및 커스터 마이징 노하우를 보유하고 있습니다.

## 웹 & 모바일

- 클라우드펀딩
- 디지털아트
- 영상스트리밍
- 그룹웨어
- 프랜차이즈
- CMS

## 쇼핑몰

- 오픈 마켓
- 중고 마켓
- 글로벌 마켓
- 전문 독립형몰
- 몰인몰

- |  |  |   |  |
|--|--|---|--|
|  주문관리 |  상품관리 |  재고 관리 |  이벤트 관리 |
|  배송관리 |  회원관리 |  매출 관리 |  쿠폰 관리  |



## Various Solution Dev.

(주)시소는 각자가 보유한 다양한 경험과 노하우가 결합하여 긍정적 시너지를 극대화하는 기업입니다. 기 보유한 DX(Develop Experience) 외에도 "생각하는 모든 것은 구현할 수 있다"는 자신감으로 사업을 전개하고 있습니다.

### 시스템 트레이딩



### 유틸 기능

- |   |  |
|---|--|
|  이메일 / SMS |  배너 / 팝업 관리 |
|  웹로그 분석    |  게시판 관리     |
|  온라인 전자투   |  멀티 업로더     |
|  표 갤러리     |  웹 카달로그     |

# SNS



## Unique SNS Dev.

SNS의 개발은 SNS의 주요특성을 잘 이해하고, 가지고 있는 아이디어를 어떻게 SNS의 기능적 요소와 결합하느냐에 따라서 UI/UX 표현과 서비스의 차별성으로 연결됩니다.

(주)시소는 다양한 네이티브 SNS 개발 노하우를 보유하고 있습니다.

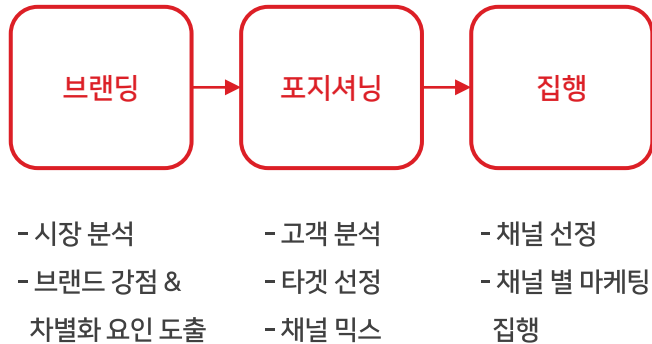


# MARKETING & PROMOTION


## Social Marketing

다양한 기법을 통해 심도 깊게 분석한 마케팅 전략을 기반으로, 브랜드와 서비스를 가장 효과적으로 어필할 수 있는 마케팅 채널을 선정하여 최적화된 마케팅 프로모션을 진행합니다.

(주)시소는 당신이 찾는 성별, 연령, 지역, 관심사에 타겟팅 된 맞춤형 소셜 마케팅을 진행합니다.




→ **검색광고**



검색창

- 포털부문 방문자수 1위



검색창

- 카카오와의 연계 마케팅이 가능

→ **SNS 마케팅**








- 블로그 체험단 / 서포터스
- SNS 팬 모집
- 프로모션 콘텐츠 제작 및 광고 예산 집행 대행
- 블로그 운영 대행
- SNS 운영 대행

→ **언론보도**



- Presskit 작성 및 배포
- 콘텐츠 작성 지원

# WEB ACCESSIBILITY

## 웹표준과 웹접근성

웹표준과 웹접근성 준수는 더 이상 선택이 아닌 필수사항이지만, 기술의 변화와 지침의 재·개정 등을 명확히 반영하는 업체는 많지 않습니다. (주)시소는 웹표준과 웹접근성을 바르게 이해하고 사업을 전개합니다.

(주)시소는 웹표준과 웹접근성을 바르게 이해하고 사업을 전개합니다.



한국형 웹 콘텐츠 접근성 지침 (KWCA 2.1)



크로스브라우저 & 디바이스 호환성

## 표본검수 예시

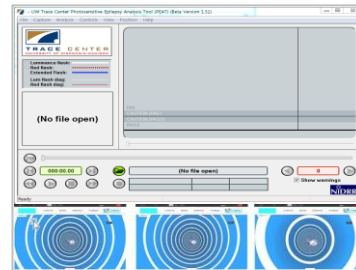
구분	항목	준수	준수율	비고
1. 접근성	1.1.1 (차이 인식) (100)	100%	100%	
	1.1.2 (차이 인식) (100)	100%	100%	
	1.1.3 (차이 인식) (100)	100%	100%	
	1.1.4 (차이 인식) (100)	100%	100%	
	1.1.5 (차이 인식) (100)	100%	100%	
	1.1.6 (차이 인식) (100)	100%	100%	
	1.1.7 (차이 인식) (100)	100%	100%	
	1.1.8 (차이 인식) (100)	100%	100%	
	1.1.9 (차이 인식) (100)	100%	100%	
	1.1.10 (차이 인식) (100)	100%	100%	
2. 운용성	2.1.1 (키보드만으로 모든 기능 실행 가능) (100)	100%	100%	
	2.1.2 (키보드만으로 모든 기능 실행 가능) (100)	100%	100%	
	2.1.3 (키보드만으로 모든 기능 실행 가능) (100)	100%	100%	
	2.1.4 (키보드만으로 모든 기능 실행 가능) (100)	100%	100%	
	2.1.5 (키보드만으로 모든 기능 실행 가능) (100)	100%	100%	
	2.1.6 (키보드만으로 모든 기능 실행 가능) (100)	100%	100%	
	2.1.7 (키보드만으로 모든 기능 실행 가능) (100)	100%	100%	
	2.1.8 (키보드만으로 모든 기능 실행 가능) (100)	100%	100%	
	2.1.9 (키보드만으로 모든 기능 실행 가능) (100)	100%	100%	
	2.1.10 (키보드만으로 모든 기능 실행 가능) (100)	100%	100%	
3. 이해성	3.1.1 (명확한 언어 사용) (100)	100%	100%	
	3.1.2 (명확한 언어 사용) (100)	100%	100%	
	3.1.3 (명확한 언어 사용) (100)	100%	100%	
	3.1.4 (명확한 언어 사용) (100)	100%	100%	
	3.1.5 (명확한 언어 사용) (100)	100%	100%	
	3.1.6 (명확한 언어 사용) (100)	100%	100%	
	3.1.7 (명확한 언어 사용) (100)	100%	100%	
	3.1.8 (명확한 언어 사용) (100)	100%	100%	
	3.1.9 (명확한 언어 사용) (100)	100%	100%	
	3.1.10 (명확한 언어 사용) (100)	100%	100%	
4. 견고성	4.1.1 (표준 브라우저 사용) (100)	100%	100%	
	4.1.2 (표준 브라우저 사용) (100)	100%	100%	
	4.1.3 (표준 브라우저 사용) (100)	100%	100%	
	4.1.4 (표준 브라우저 사용) (100)	100%	100%	
	4.1.5 (표준 브라우저 사용) (100)	100%	100%	
	4.1.6 (표준 브라우저 사용) (100)	100%	100%	
	4.1.7 (표준 브라우저 사용) (100)	100%	100%	
	4.1.8 (표준 브라우저 사용) (100)	100%	100%	
	4.1.9 (표준 브라우저 사용) (100)	100%	100%	
	4.1.10 (표준 브라우저 사용) (100)	100%	100%	



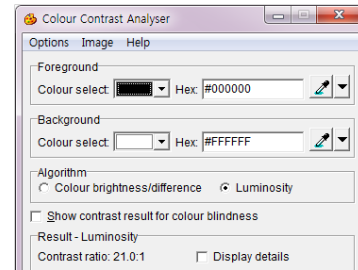
N-WAX



A=CoolCheck



PEAT



Colour Contrast Analyser



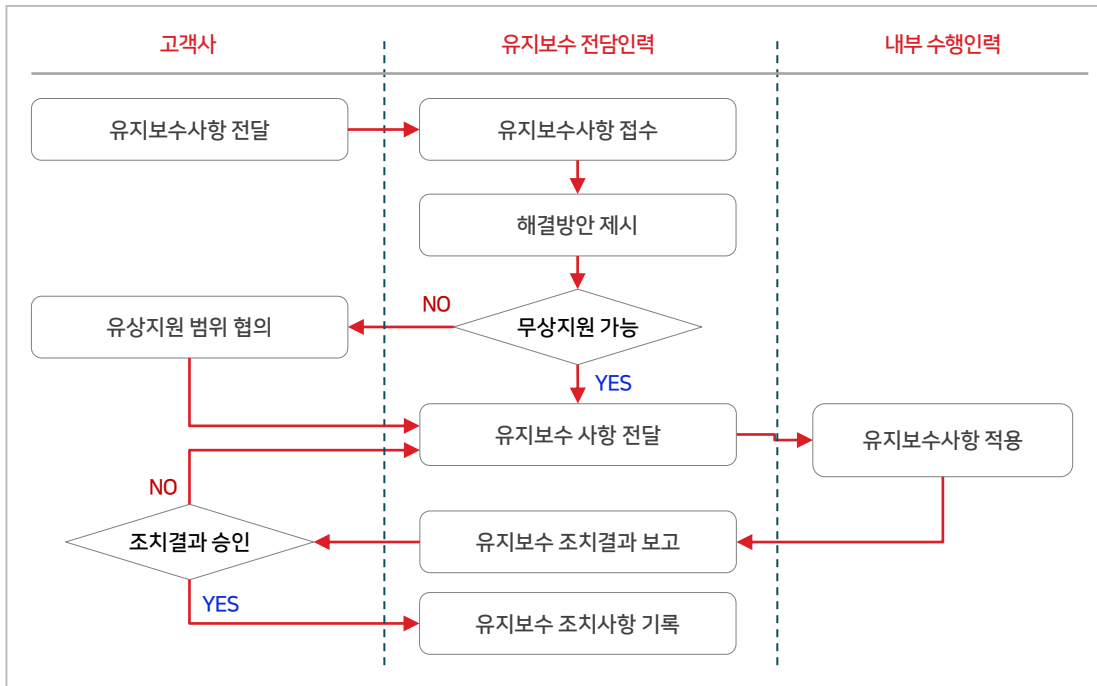
Web Developer

# MAINTENANCE



(주)시소는 다양한 운영경험을 기반으로 귀사의 시스템을 안정적으로 운영합니다.

## 유지보수 프로세스



## Stable Maintenance

(주)시소는 다양한 시스템 구축 및 운영 경험을 기반으로 귀사의 시스템 및 콘텐츠를 안정적으로 운영해드립니다.

### 유지보수 지원범위

#### 무상 유지보수

01. 무상하자보수 기간은 구축 및 기능 개선 시 검수완료 후 1년
02. 장애발생시 접수 후 8시간 이내 서비스 복구 완료
03. 장애발생시 원인분석 및 복구 등 즉각 조치가 가능하도록
04. 기술지원부서, 전문인력 확보
05. 담당자 운영교육 및 기술지원

#### 유상 유지보수

01. 납품된 응용시스템 결함 및 하자가 아닌 경우
02. 유지보수 범위를 초과하는 일부 시스템의 개발, 기능추가 변경 및 콘텐츠 생산 업무
03. 기존 시스템의 내용을 참조하여 기능이 다른 신규시스템 개발이 필요한 경우
04. 무상유지보수 기간 만료 후, 응용시스템, H/W, S/W에 대한 결함이 발생한 경우

※ 유상유지보수 계약 상세내용은 필요시 고객사와 협회하여 결정함

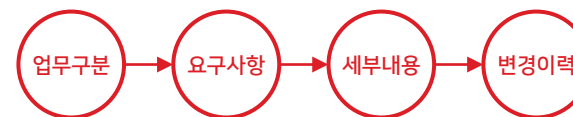
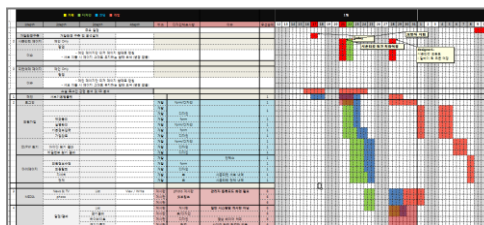
# Risk Management

## No Risk Strategy

(주)시소는 위기관리와 자원관리를 중요하게 생각합니다.  
 '위기 = 프로젝트 품질저하'와 직결된다는 마인드로  
 위기는 만들지 않고, 발생하면 최소화 시키는 프로젝트 방법을 적용합니다.

## WBS & ISSUE Tracking

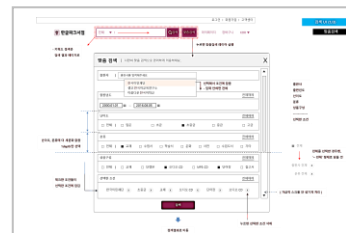
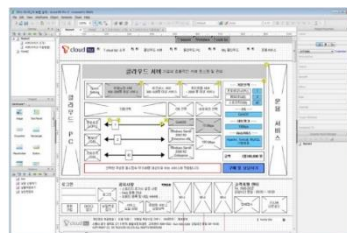
우리는  
 해야할 일 (Task)과 단계별 산출물(Output)을 바르게 이해하고 사업을 진행합니다.  
 모든 일정은 디테일한 WBS를 통해 일정(schedule)에 맞춰 체계적으로 관리됩니다.



지속적인 이슈 트래킹

## Prototyping & UX Guide

구현 대상 시스템은 디테일한 화면설계와 모션가이드, 디자인 컨펌 등  
 충분한 커뮤니케이션이 만족스럽게 진행된 후 본격적으로 후속작업이 전개됩니다.  
 일정이 중후반으로 넘어가면서도 작업에 지속적으로 탄력을 받는 프로젝트를 경험하실 수 있습니다.

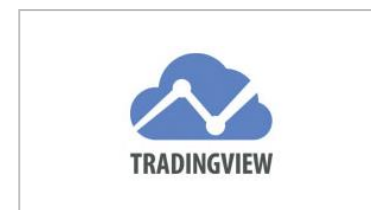
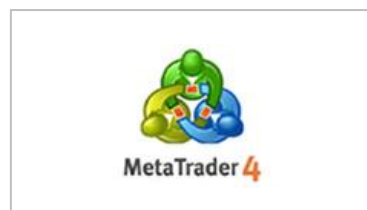




# PARTNERSHIP

## Our Clients & Partners

(주)시소와 함께하는 고객이자, 은인이자, 파트너입니다.



## WEB

온비드 2015. 11 ~ 2016. 05  
마이크로 차세대 온비드 소개 - 마이크로 사이트 구축

**온비드** 이렇게 달라집니다

EASY SIMPLE USEFUL SMART ONBID

**언제나**처럼 든든하게!

**절차**를 물어 간편하게!

**주요공매** 기능을 쉽게!

**EASY**  
쉽다! 편하다

**SIMPLE**  
절차와 단계를 간편하게

**USEFUL**  
선택과 기회를 더 넓게

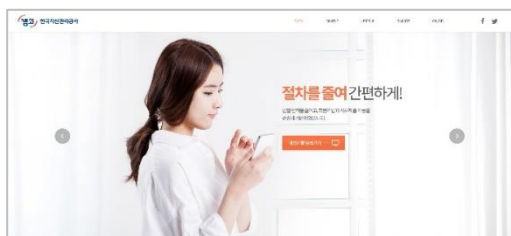
**SMART**  
편리한 모바일

물건정보 조회와 공고등록이 쉬워집니다.

입찰단계와 행정절차가 간소화됩니다.

입찰 참가방식과 맞춤형 추천 기능이 강화됩니다.

온비드서비스를 모바일로 편리하게 이용할 수 있습니다.

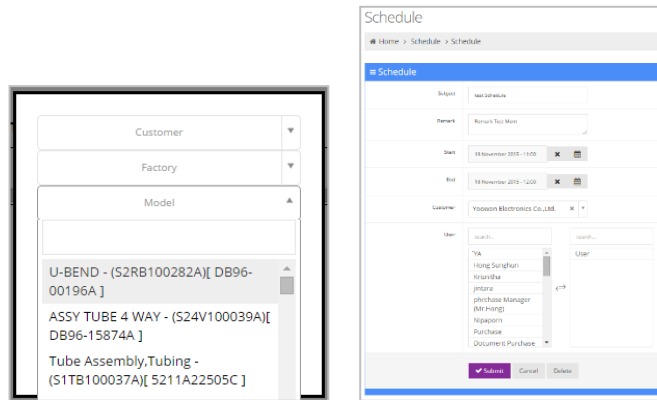


## WEB

SDG ERP

2015. 12 ~ 2016. 02

SDG ERP 시스템 기능 고도화



**บริษัท เอส.จี.จี (เอส.ที โกลบอล) จำกัด**  
**S.D.G (S.D Global) Co., Ltd.**

119/3 ถนนพหลโยธิน ตำบลพหลโยธิน อำเภอเมือง จังหวัดนนทบุรี 11000  
 119/3 Moo3 T.Maenamkoo, A.Pluakdaeng Rayong 21140  
 Tel : +6638-606-613, +6638 Fax : +6638-606-613

### Delivery Forecast

PREPARE BY	PRODUCTION BY	QC BY	PLANING BY	MARKETING BY	APPROVE BY
Super Admin	Pipe Install				
18/11/2015					

Customer	Part No.	Part Name	Customer PN.	11/18	11/19	11/20	11/21	11/22	11/23	11/24	11/25	11/26	11/27	11/28	Total
<b>Total</b>					30	30	30								90

Add By Item		Add By Model		Print				
Week Start			23 Nov	30 Nov	07 Dec	14 Dec	21 Dec	28 Dec
Customer	PartNumber	Total	W 48	W 49	W 50	W 51	W 52	W 1
Thai Samsung Electronics Co., Ltd. (Chonbur)	DB96-19455B	520			520			
Thai Samsung Electronics Co., Ltd. (Chonbur)	DB96-20437E	11884			744			1200
Thai Samsung Electronics Co., Ltd. (Chonbur)	DB96-18972E	381	11	14	12	60	8	9
Thai Samsung Electronics Co., Ltd. (Chonbur)	DB96-19208C	256			5	15	25	10

MOBILE

챌린고 2015. 12 ~ 2016. 05

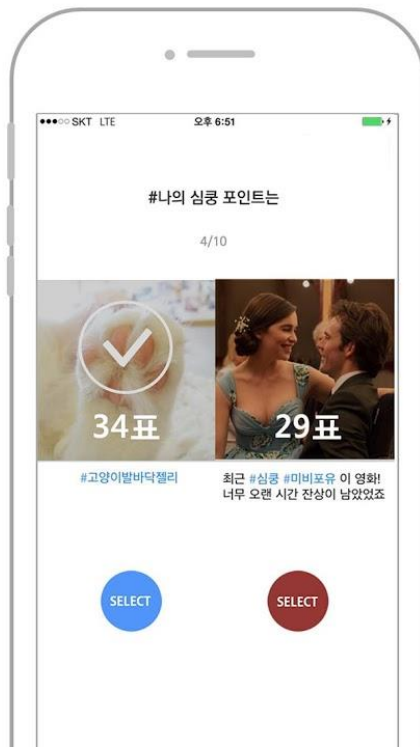
네이티브 - 소셜 챌린지 앱 구현 (iOS / Android)

하루에 하나씩  
나를 찾아가는 미션!



랭킹 정하는 셀렉

다양한 답에 대해  
셀렉 하는 재미를 만나보세요



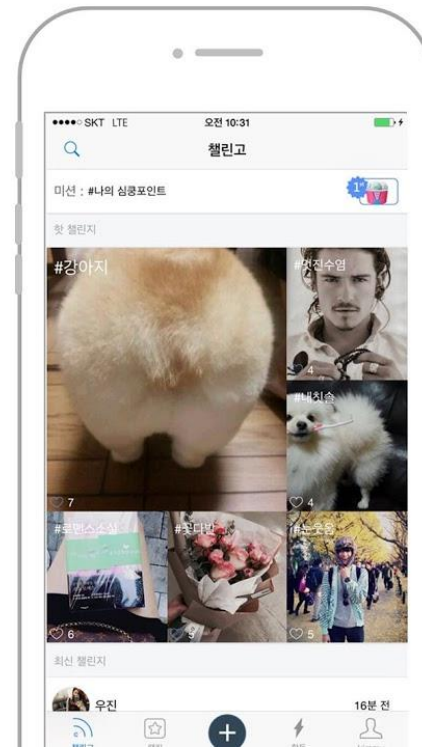
꿀잼 미션들

게임 미션, 챌린고 사진전  
이벤트 미션에 도전해 보세요



미션 별 관심사

같은 미션에 참여하는  
사람들의 관심사를 알아보세요

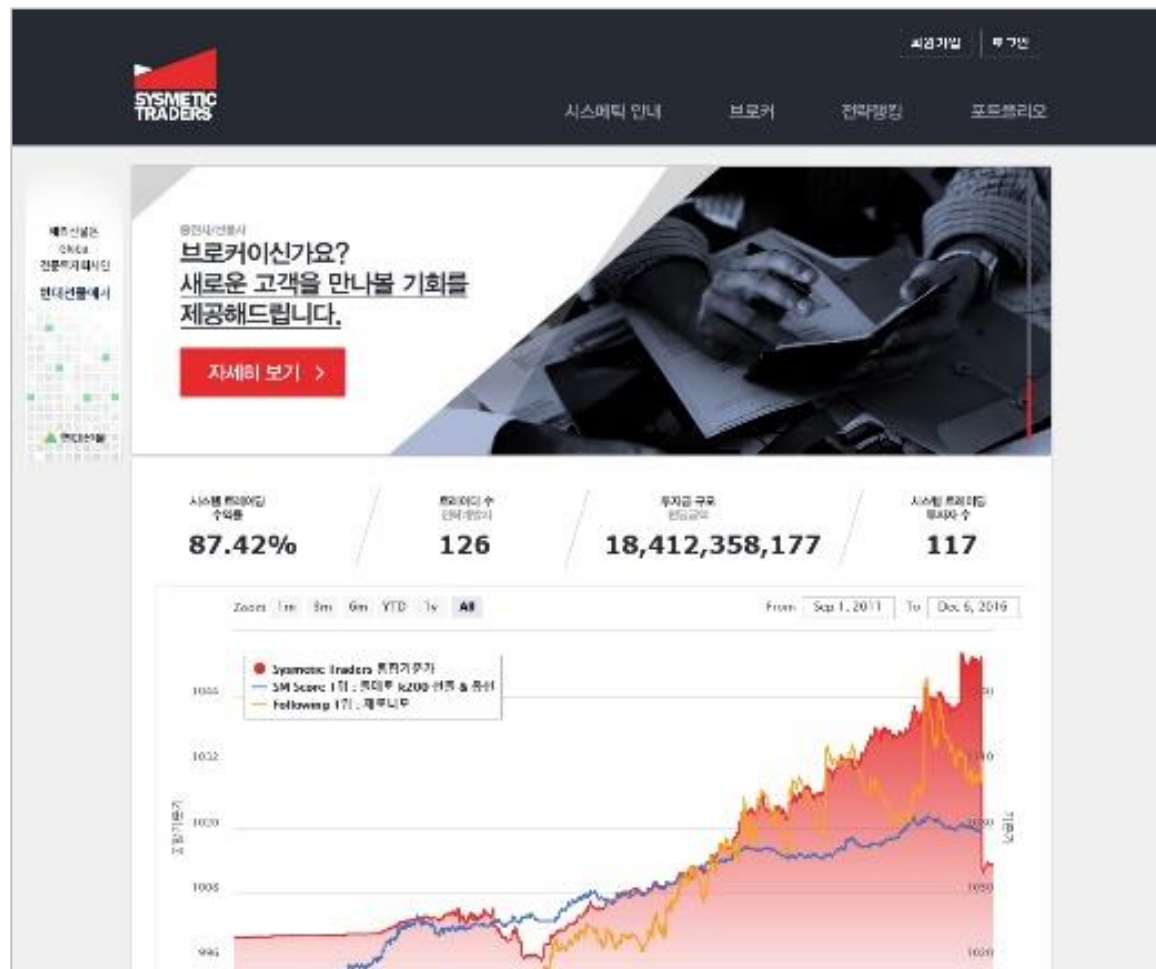
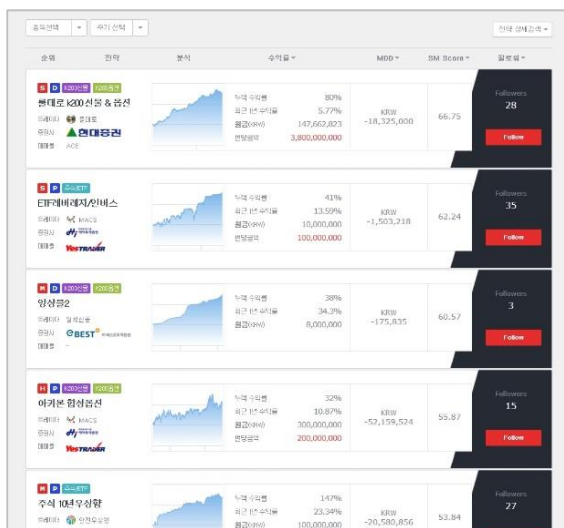


# PORTFOLIO

## WEB

시스메틱 2016.03 ~ 2016.05

증권계좌 통계분석 알고리즘 개발 및 웹 연동 모듈 개발



# PORTFOLIO

## WEB

정몽구 재단 2014. 09 ~ 2015.01  
함께 여세 홈페이지 구축 및 시스템 운영



WEB

## WEB

정몽구 재단 ~ 2016. 10  
홈페이지 홈페이지 및 시스템 운영

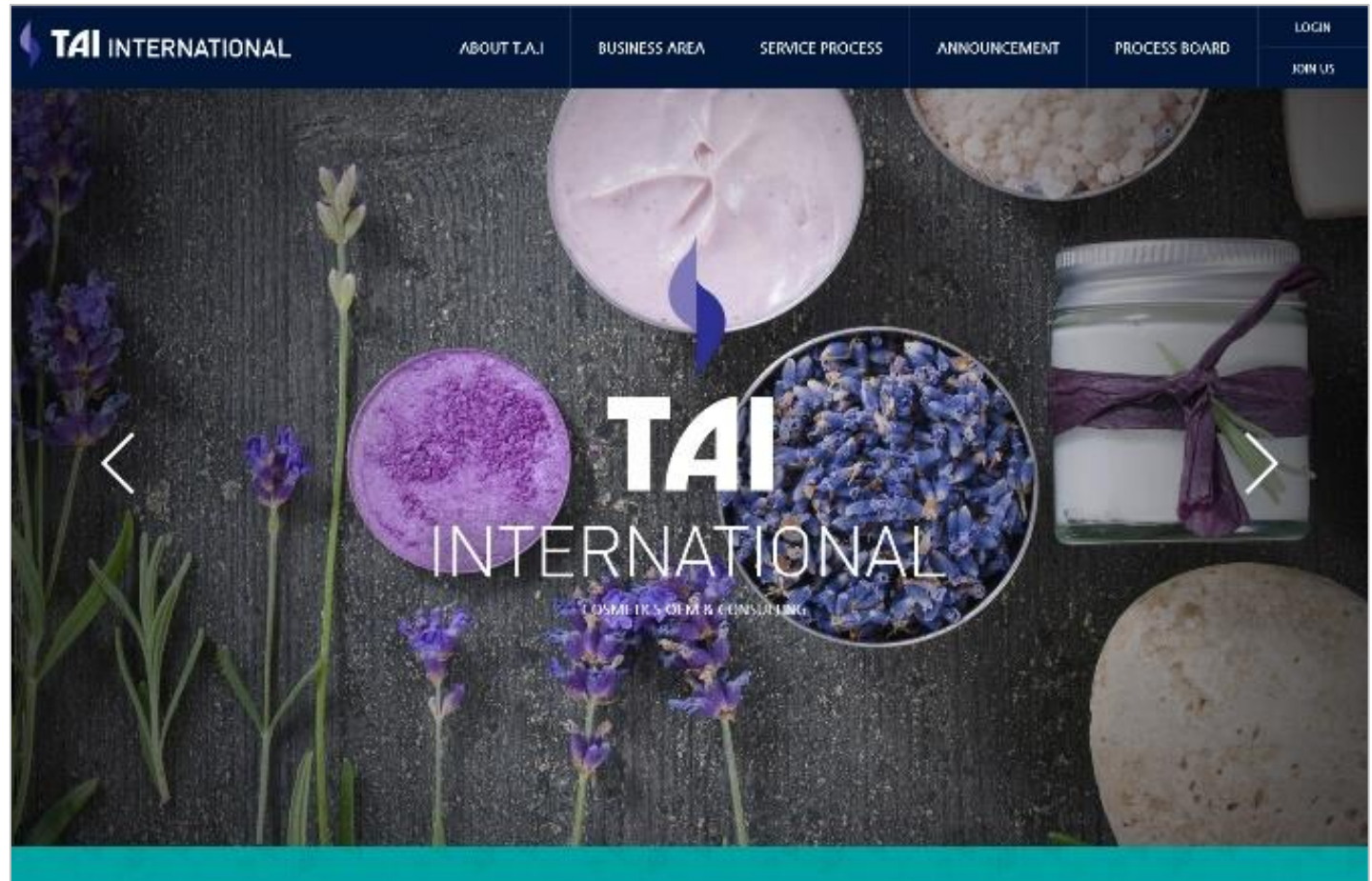


WEB

## WEB

TAI International 2016. 02 ~ 2016. 03

T.A. International 홈페이지 구축

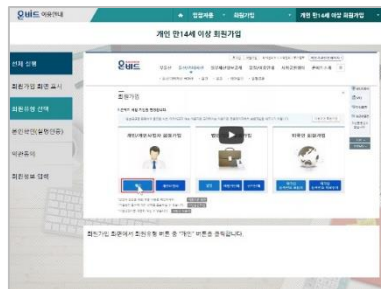
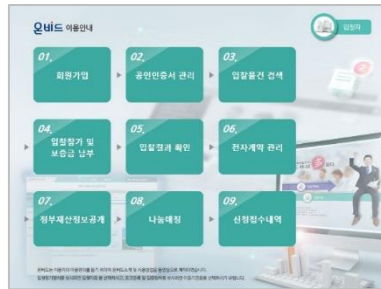


## WEB

온비드  
이용안내

2016. 03 ~ 2016. 05

차세대 온비드 소개 - 동영상 매뉴얼 구현



**온비드 이용안내**

인터넷 구매백화점 온비드  
**온비드 하나로** **된다.**

**이용기관용**

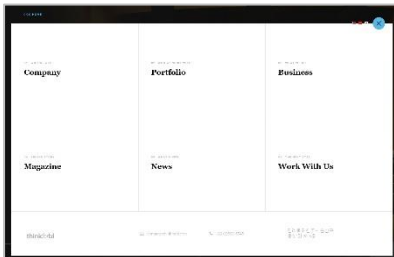
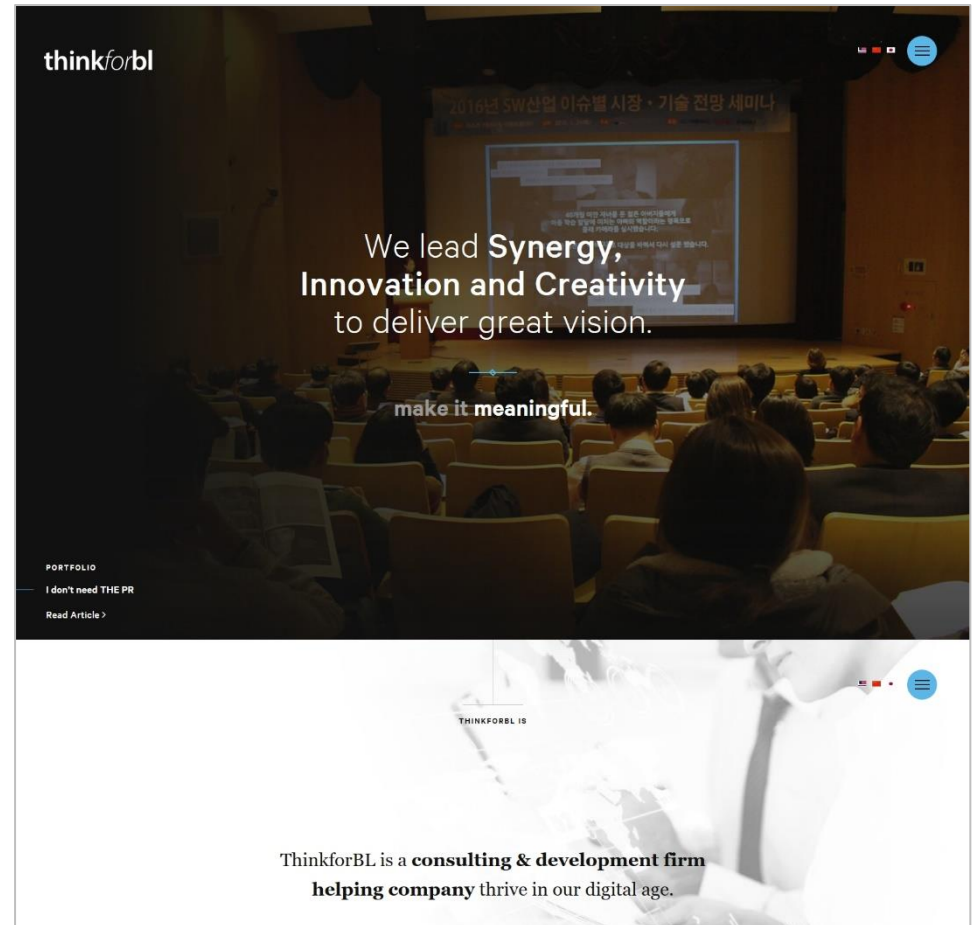
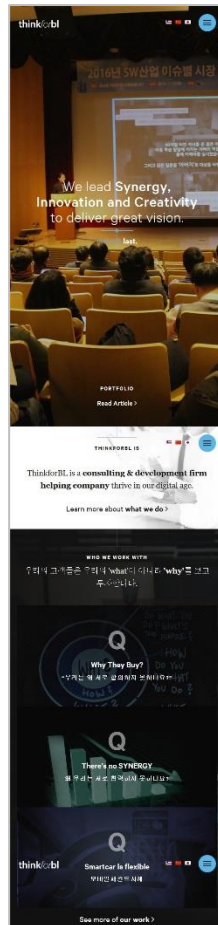
**입찰자용**

온비드는 이용자의 이용편의를 돕기 위하여 온비드소개 및 사용방법을 동영상으로 제작하였습니다. 입찰참가절차를 보시려면 입찰자용 을 선택하시고, 공고등록 및 집행절차를 보시려면 이용기관용을 선택하시기 바랍니다.



## WEB

싱크포비엘 2016.06 ~ 2016.10  
반응형 패럴릭스 홈페이지 구축



## MOBILE

샘 2016.06 ~ 2016.10

네이티브 - 소셜 챌린지 앱 구현 (iOS / Android)

### 교제와 모임 이야기

쉽고 간편하게 공유해 보세요



### 내 믿음 이야기

기록하고 간직해 보세요



### 하루에 하나씩

힘이 되는 말씀을 만나보세요



### 친구들의 궁금한 믿음 이야기

이제 샘에서 만나보세요

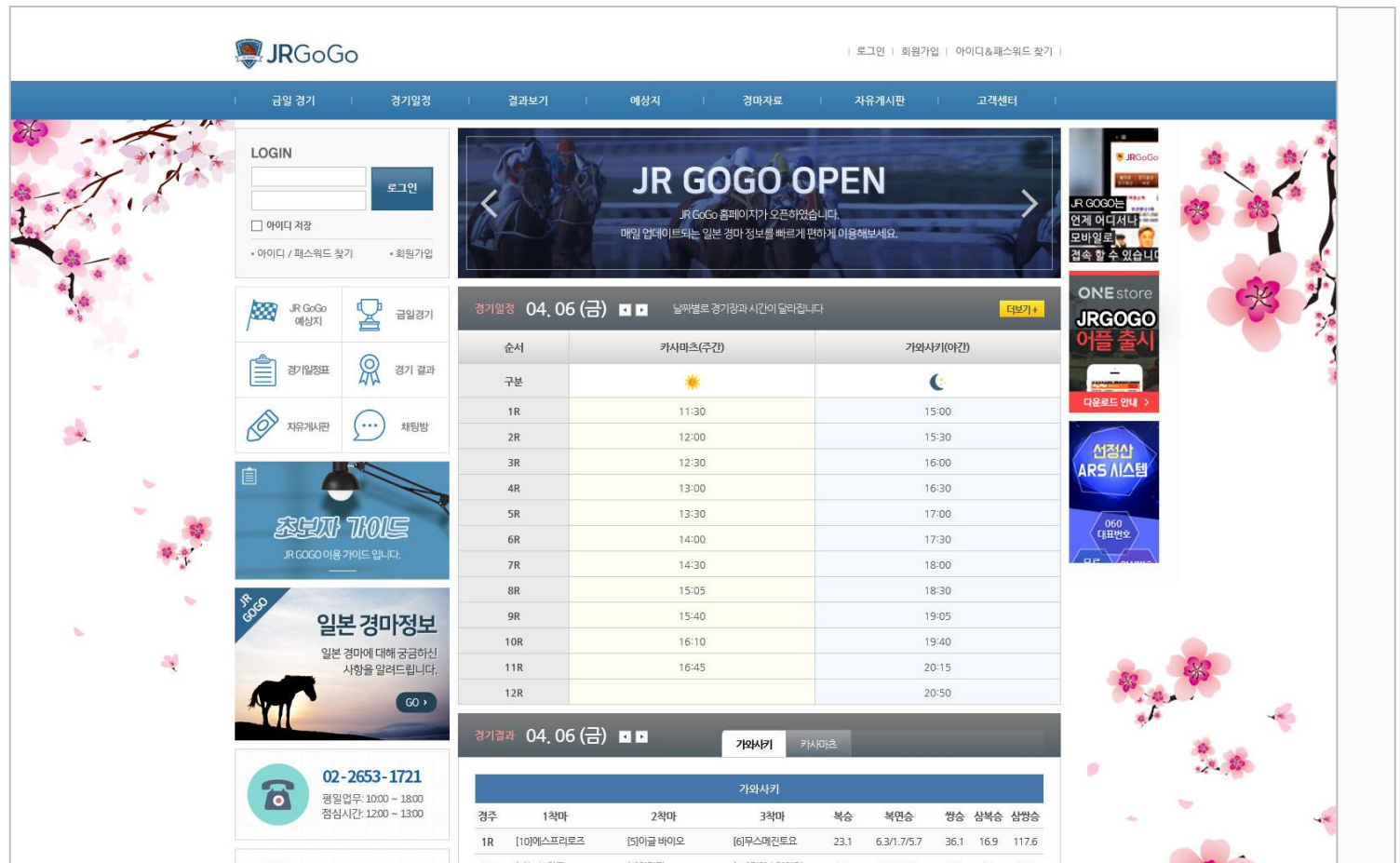
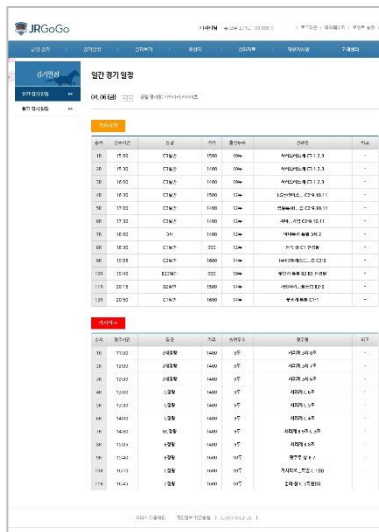


WEB

JR GOGO

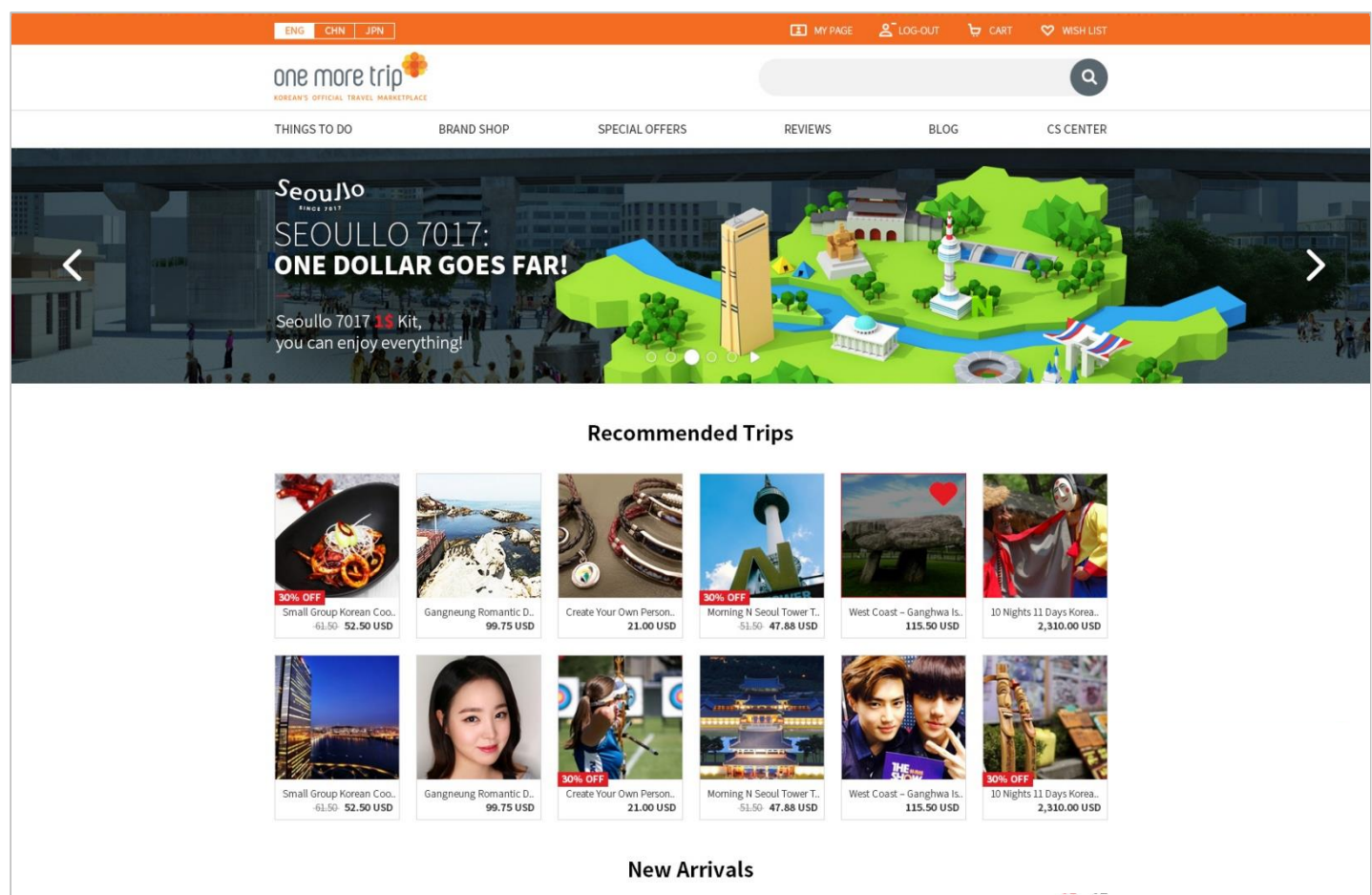
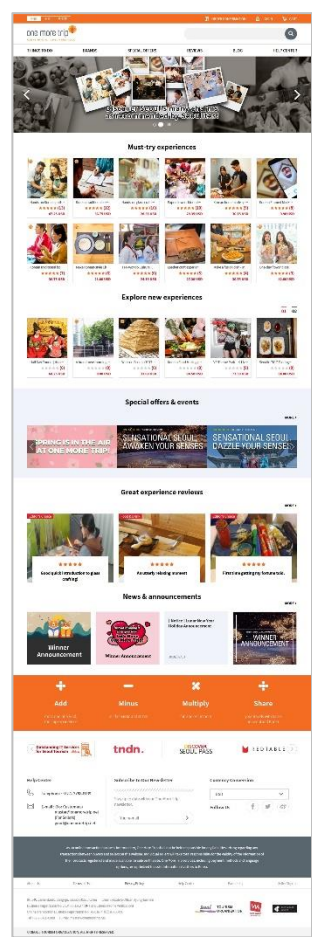
2017. 04 ~ 2017. 08

JR GOGO 홈페이지 구축



## WEB

원모어트립 2017.06 ~ 2017.09  
원모어트립 오픈마켓 리뉴얼 (기획, 개발 부문)

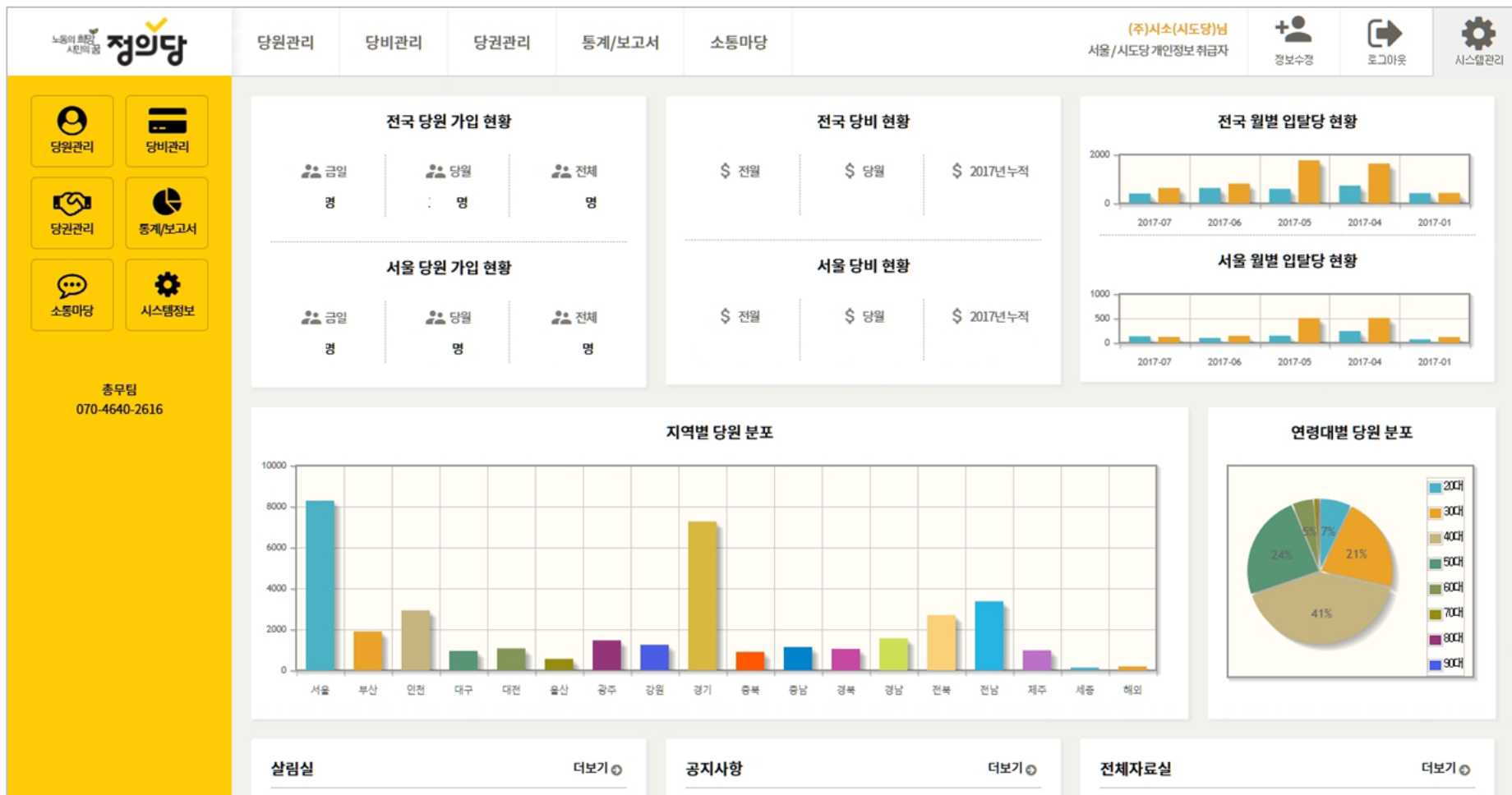


- Recommended Trips**
- Small Group Korean Co. 61.50 52.50 USD
  - Gangneung Romantic D. 99.75 USD
  - Create Your Own Person... 21.00 USD
  - Morning N Seoul Tower T. 51.50 47.88 USD
  - West Coast - Ganghwa Is. 115.50 USD
  - 10 Nights 11 Days Korea... 2,310.00 USD
- New Arrivals**
- Small Group Korean Co. 61.50 52.50 USD
  - Gangneung Romantic D. 99.75 USD
  - Create Your Own Person... 21.00 USD
  - Morning N Seoul Tower T. 51.50 47.88 USD
  - West Coast - Ganghwa Is. 115.50 USD
  - 10 Nights 11 Days Korea... 2,310.00 USD

## WEB

정의당 2017. 10 ~

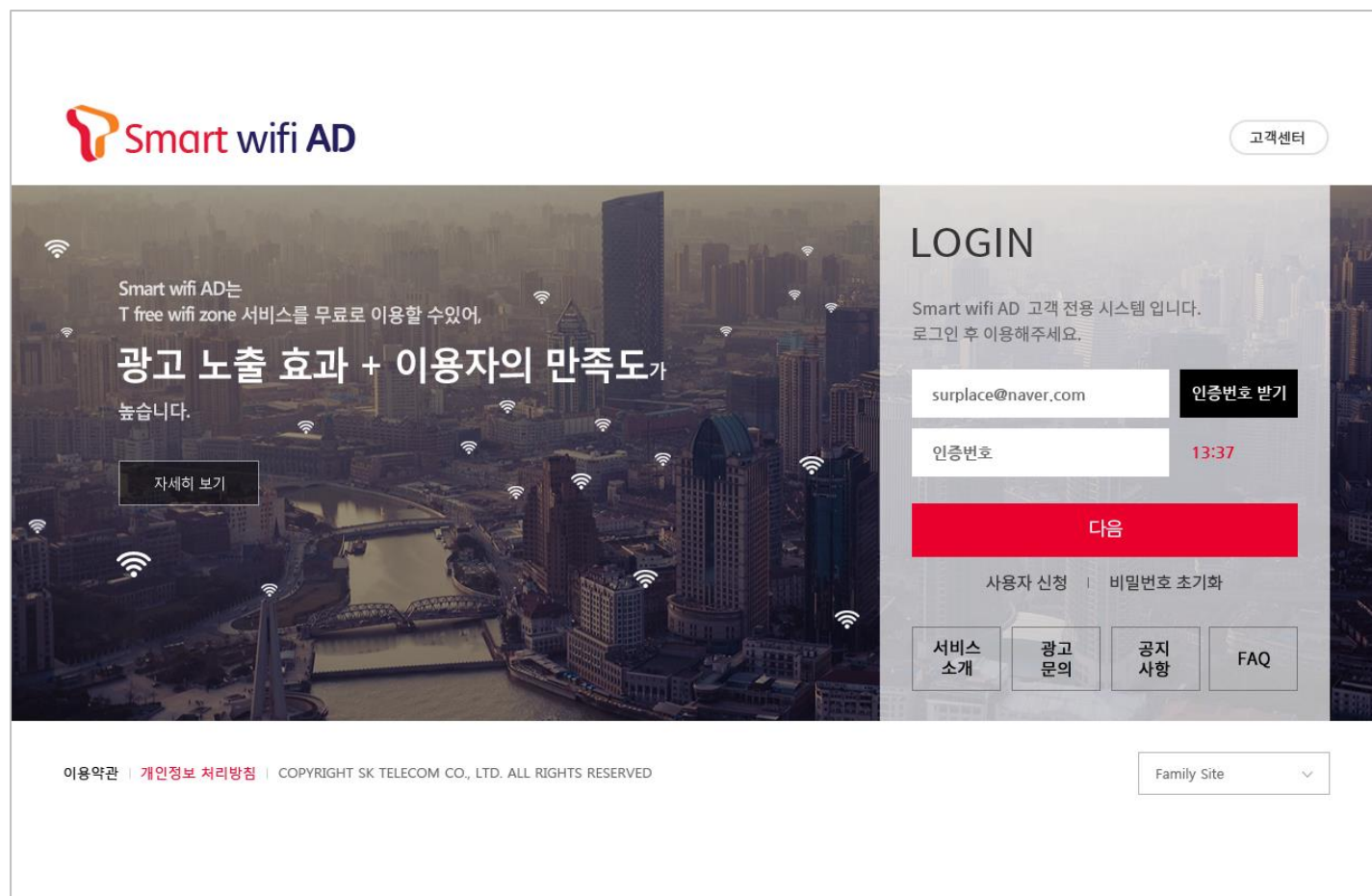
정의당 당원, 당비 관리 시스템 기능 고도화



## WEB

SKT Free Wifi 2017. 12 ~ 2018. 02

SKT Free Wifi 기능 고도화 (기획, 디자인 부문)



WEB

Yello Story 2017. 12 ~ 2018. 04

YelloStory 그룹웨어 구축



그룹웨어

이메일

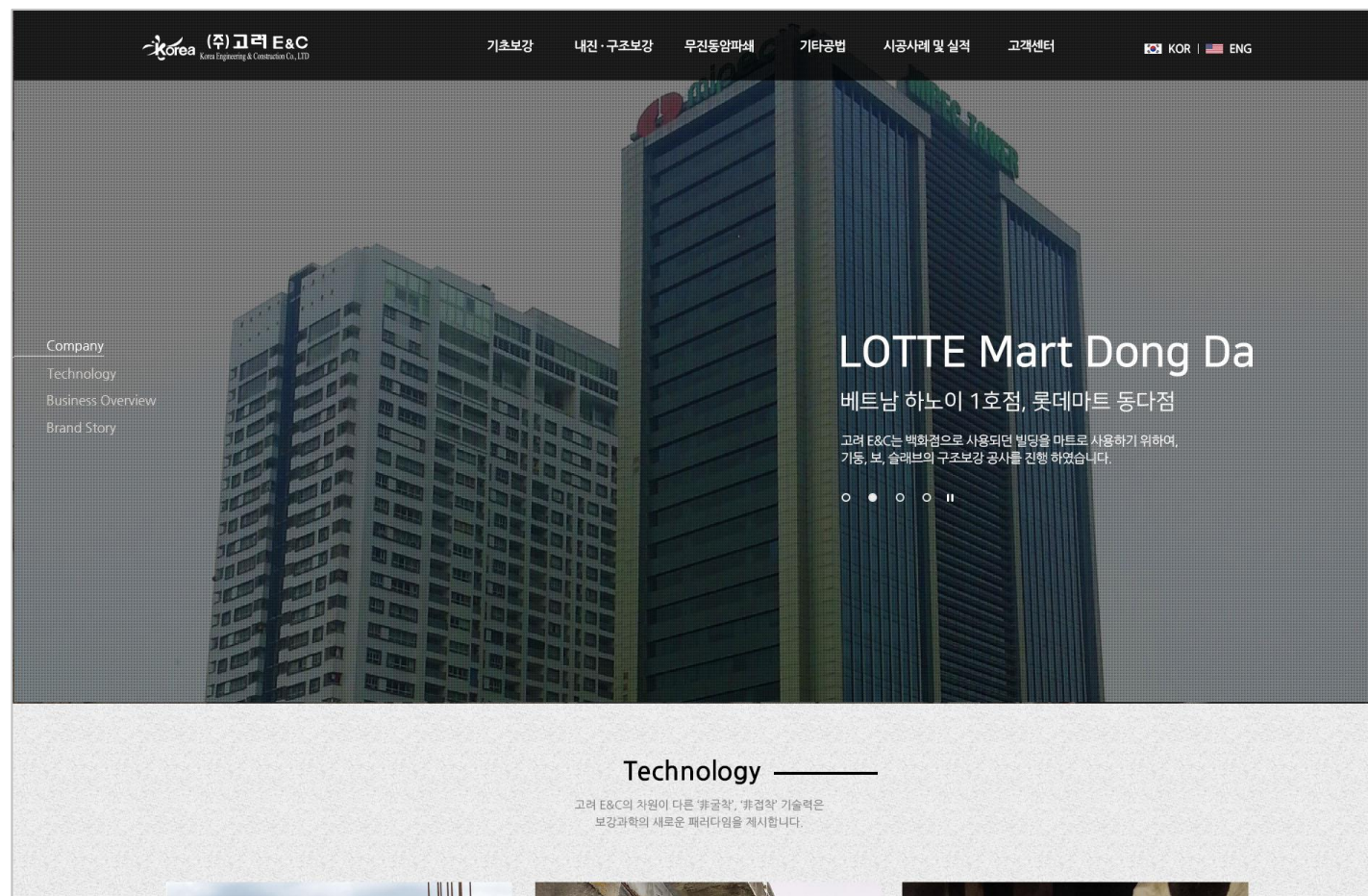
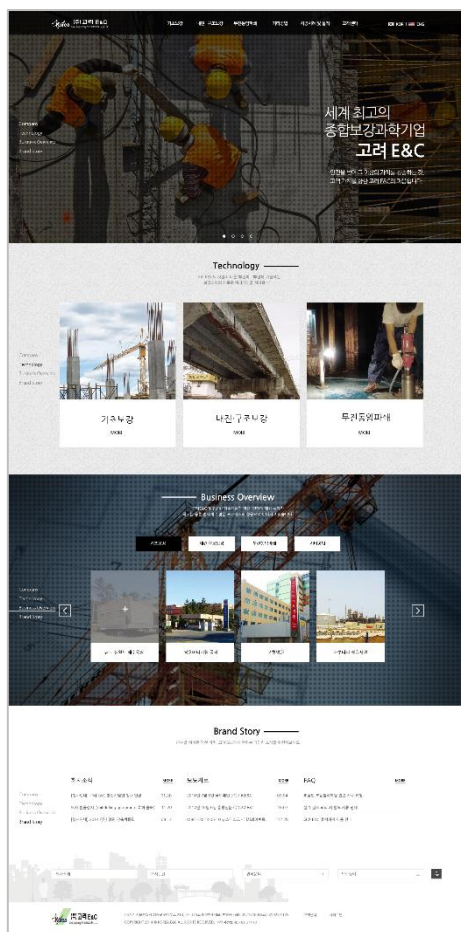
비밀번호

Login

이메일, 비밀번호로 로그인

WEB

고려E&C 2018.03 ~  
반응형 홈페이지 구축

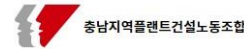




## WEB

충남플랜트 2019 ~

충남플랜트 조합원 관리 시스템 구축



### 충남지역플랜트건설노동조합 조합원관리시스템

**플랜트 노동자들의 꿈과 희망을 전합니다.**

“ \_\_\_\_\_ Since 2007  
충남지역플랜트건설 노동자들의 인간다운 삶 쟁취를 위하여,  
현장과 지역에서 동료들 동지로 함께하며 끊임없이 조직하고 투쟁해왔습니다.  
\_\_\_\_\_ ”

**LOGIN** | 조합원관리시스템에 오신 것을 환영합니다.

아이디

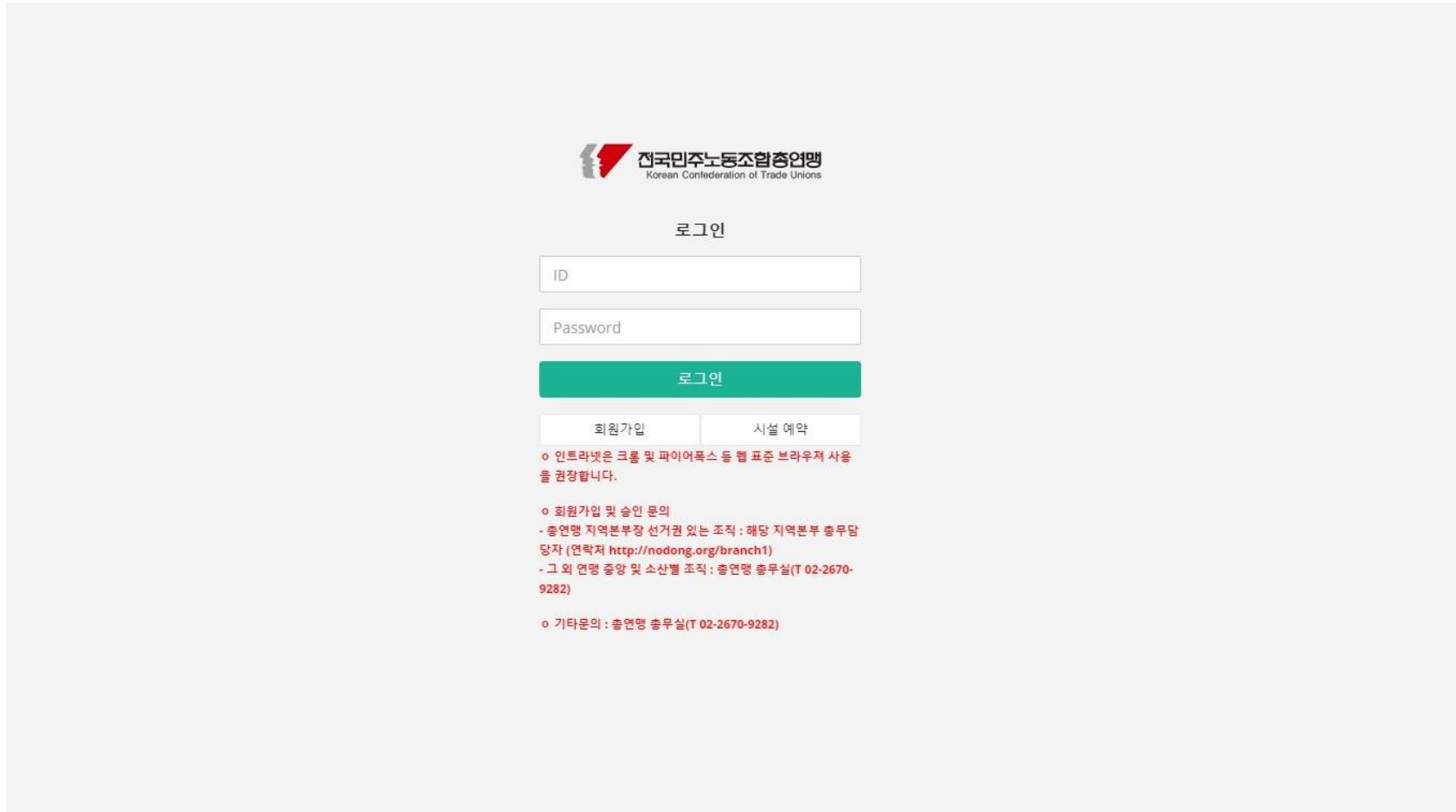
비밀번호

**로그인**

전화번호 041-667-3979 | 팩스 041-669-3922 | 주소 충청남도 서산시 대산읍 중의로 1970-1, 2층

## WEB

민주노총 2019 ~  
인트라넷 전국민주노동조합총연맹 인트라넷 및 메신저 구축



## WEB

바텍 2019 ~

(주)바텍엠시스 메인사이트 및 온라인브로셔 구축



vatech mcis

기업정보

제품정보

고객지원

홍보센터

### 바텍엠시스는 치과용 통합 솔루션 전문기업입니다.

국내 디지털 엑스레이 유통 1위의 노하우와 치과용 소재 제조 능력을 기반으로 해외수출까지 사업영역을 확장하고 있으며, '제품' 유통을 넘어 고객 '편의'와 '경험'을 유통하는 통합 솔루션 기업입니다.



#### 회사소개

한눈에 보는 바텍엠시스



#### 제품정보

제품별 특징



#### 고객지원

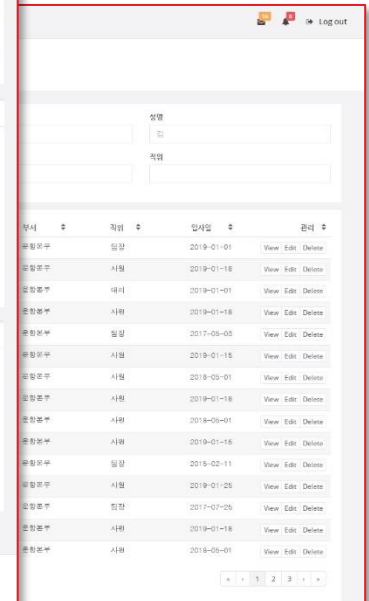
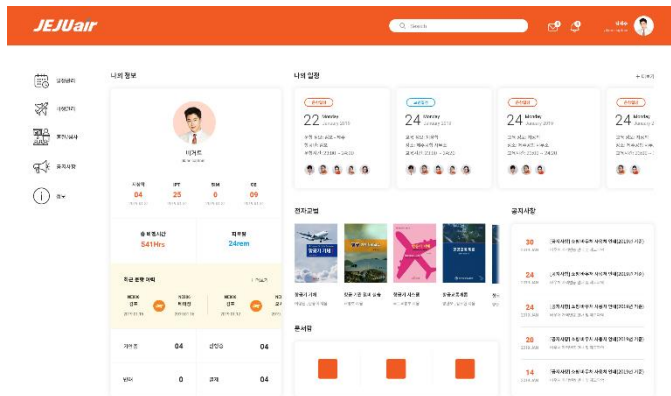
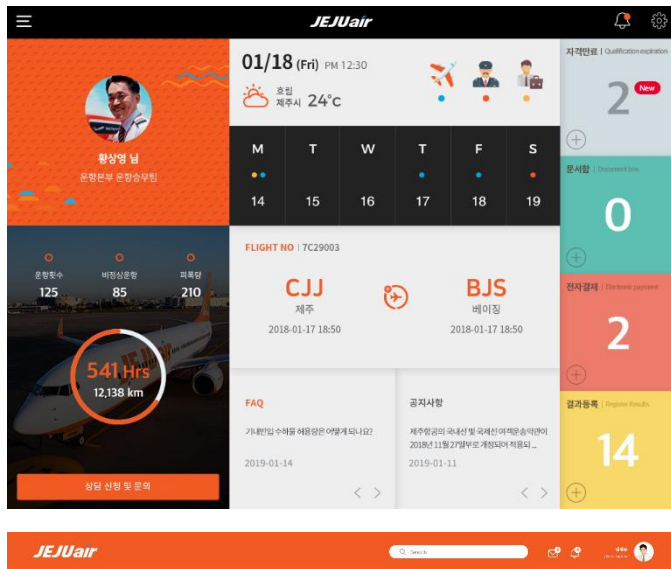
원격지원



## WEB

제주항공 2019 ~

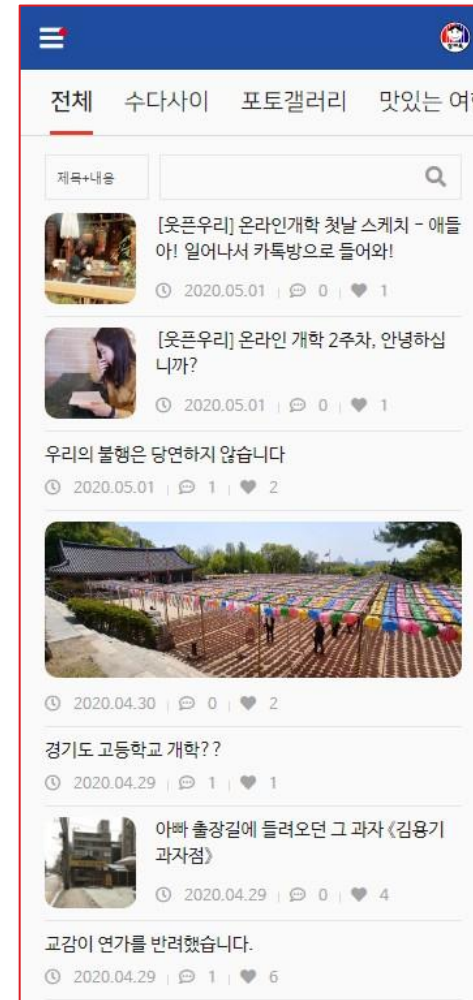
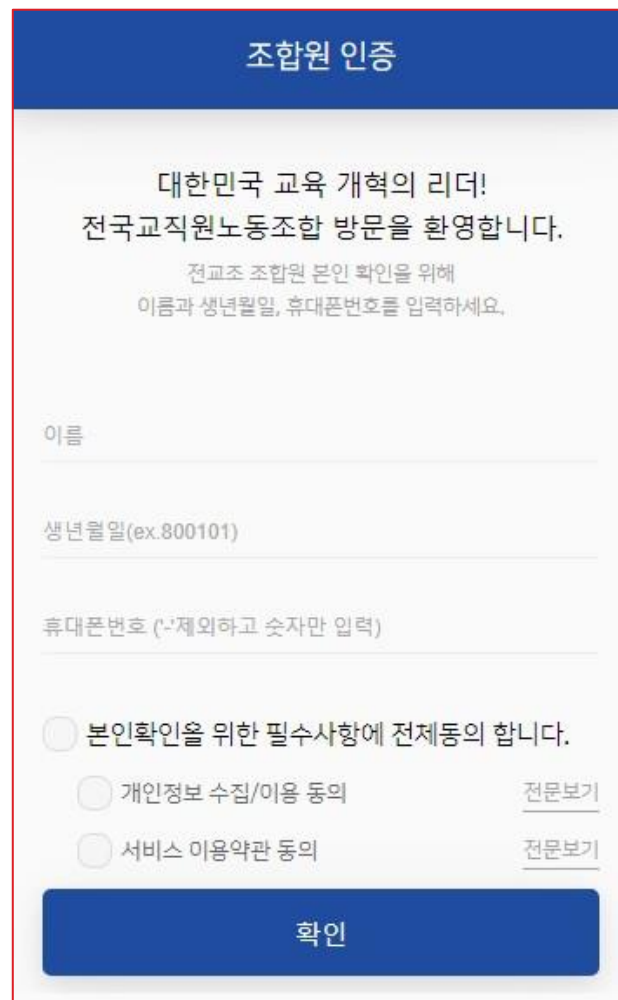
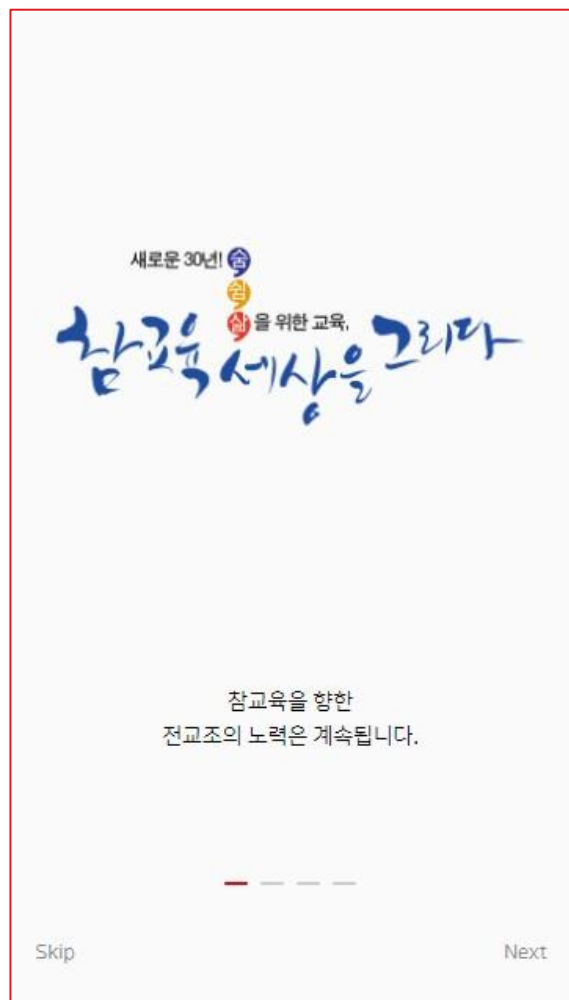
제주항공 통합업무시스템 UI/UX 부문



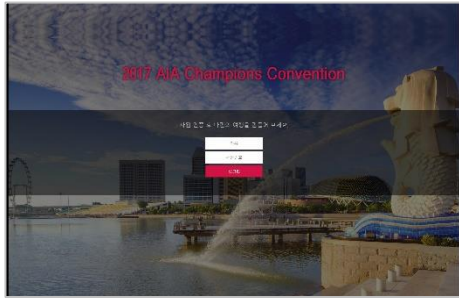
## MOBILE

전교조앱 2020~

전국교직원노동조합 커뮤니티 앱 구축



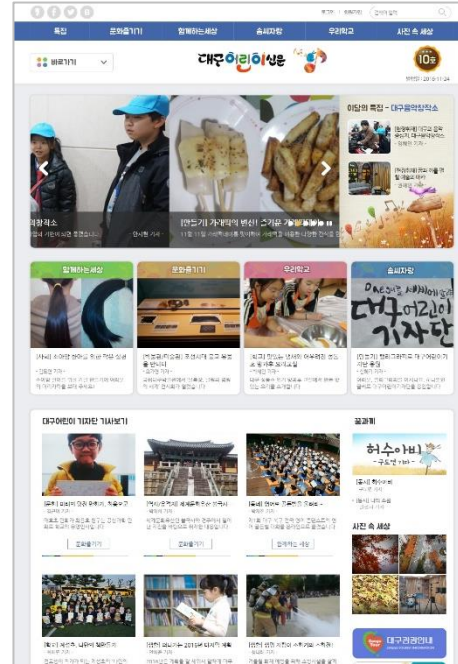
기타 2014 ~ 2016



AIA 컨벤션



ING 생명 컨벤션



대구 어린이 신문



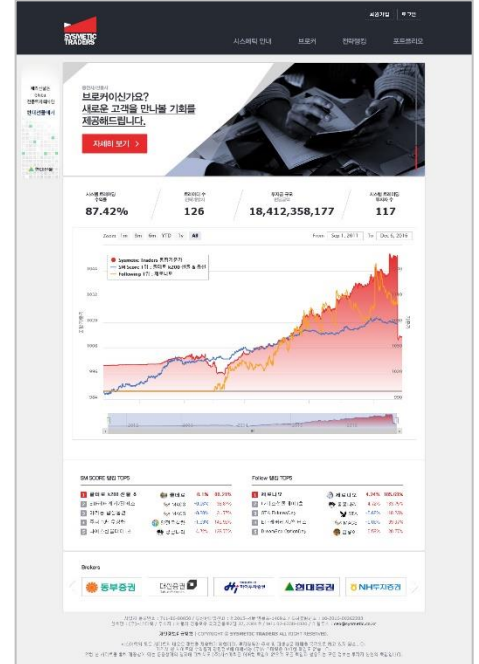
GRS 투자자문



nipa 품질활동관리 모니터링 시스템



민주노총 조합원 관리 시스템



시스맥



인베스트웨어



한국펀드리서치



리치인베스트

# 감사합니다.



[www.sisolab.com](http://www.sisolab.com)

T. 010-2728-1548 E. [freesis@naver.com](mailto:freesis@naver.com)

ADD. 서울특별시 강서구 마곡동 774-9 621호 (우. 07802)